



# VALCURE®

FUNGICIDA  
Protección biológica desde la raíz



**Fungicida biológico para el control de enfermedades de suelo**



## Protección biológica desde la raíz

Fungicida para enfermedades de suelo formulado en suspensión concentrada (SC) para aplicar fácilmente por riego y proteger tus cultivos.



### Máxima eficacia

Alta eficacia frente a las principales enfermedades de suelo, como *Phytophthora*, *Fusarium*, *Esclerotinia*, *Pythium* y *Rhizoctonia*



### Formulación exclusiva

Formulación concentrada (SC) específicamente diseñada para ser activa a nivel radicular y aplicada a través del sistema de riego



### Producto Bio-racional

Con registro fitosanitario ES-00866, de origen natural, sin residuos, sin plazo de seguridad y sin clasificación toxicológica

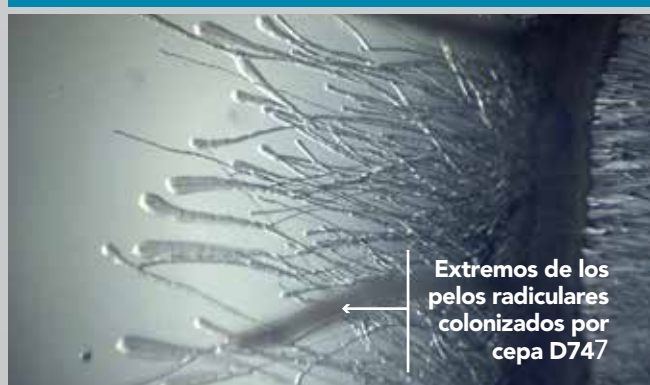
## Composición

*Bacillus amyloliquefaciens* subsp *plantarum* cepa D747 (5% SC)

## Modos de acción de VALCURE® (Clasificación FRAC BM02)

1. Colonización de la rizosfera y creación de una barrera protectora frente a patógenos alrededor de la raíz

Tratado con VALCURE®



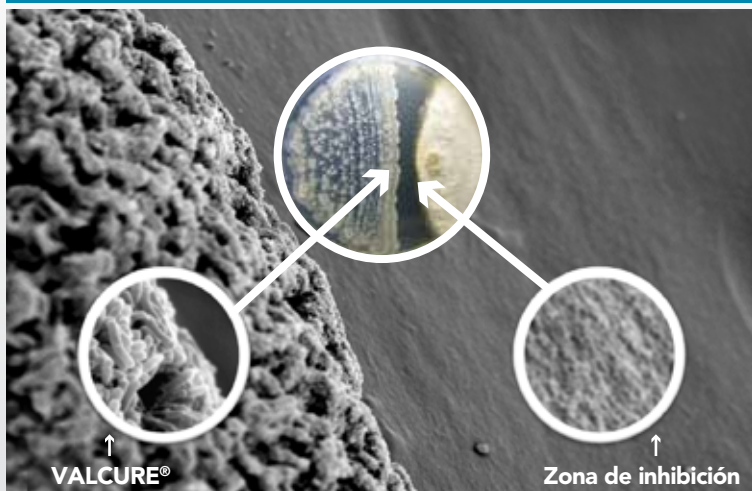
Sin tratar





## 2. Potente actividad fungicida

### Lipopéptidos asociados a la cepa D747



#### Surfactinas

Acción antifúngica en sinergismo con Iturinas, inducción de Resistencia Sistémica y proliferación de la propia bacteria.

#### Iturinas

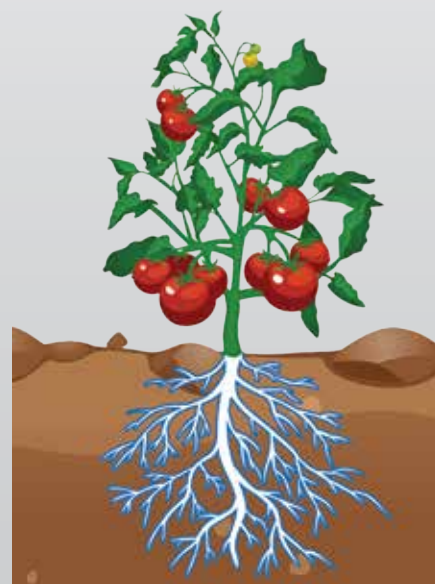
Acción fungicida, inhibe el crecimiento del hongo e induce las propias defensas de la planta.

#### Fengicinas

Fuerte actividad fungicida sobre todo para hongos filamentosos.

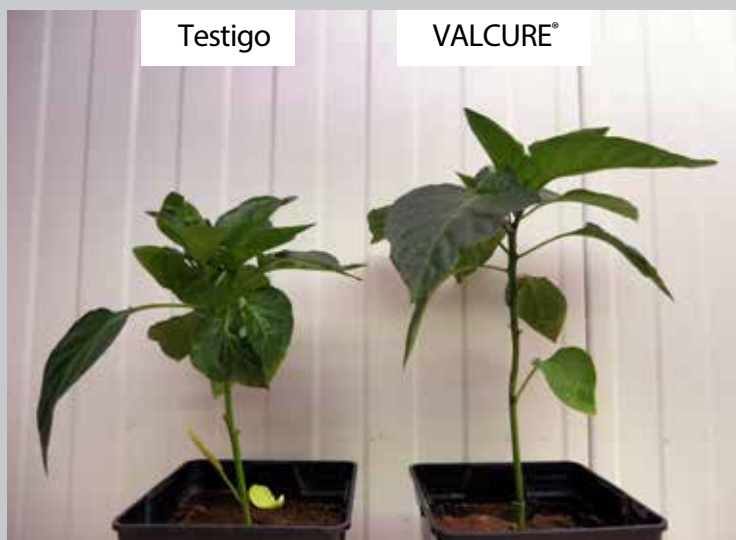
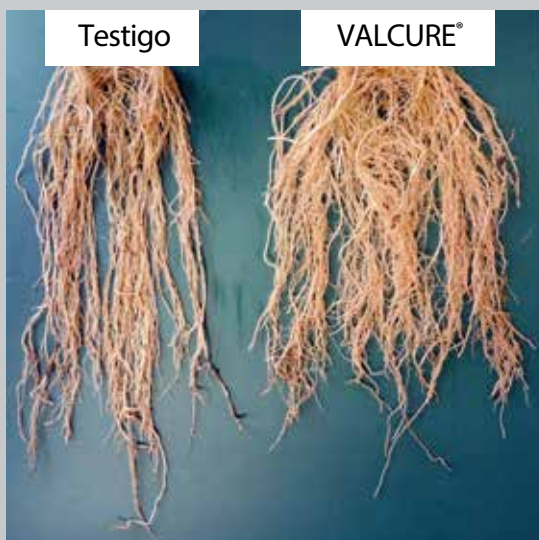
## 3. Activa los mecanismos de defensa de la propia planta frente a microorganismos patógenos necrótrofos y biótrofos.

La cepa D747 activa las rutas metabólicas del ácido salicílico, el ácido jasmónico y el etileno. Este mecanismo de activación de defensas ha sido confirmado con ensayos de laboratorio: medición de determinados genes con análisis PCR.



## 4. Promoción del crecimiento de la planta y asimilación de nutrientes

*B. amyloliquefaciens plantarum* cepa D747 es también una bacteria promotora del crecimiento (PGPR).



## Principales usos registrados y recomendaciones en cultivos leñosos.

**VALCURE®** deberá ser aplicado a través del sistema de riego, de manera preventiva.

Además de su registro en múltiples cultivos hortícolas, ahora **VALCURE®** incluye en su etiqueta diversos cultivos leñosos como los que refleja el siguiente cuadro:

Grupo de cultivo	Cultivos	Enfermedad	Dosis (L/ha)	Intervalo mín (días)	Nº máx de aplicaciones
Frutales de hueso	Albaricoquero, cerezo, ciruelo, endrino	<i>Phytophthora</i> , <i>Fusarium</i>	2-5	7	8
Frutales de cáscara	Almendro, nogal, avellano y pistachero	<i>Phytophthora</i> , <i>Fusarium</i>	2-5	7	8
Frutales de pepita	Membrillero, níspero y níspero del Japón	<i>Phytophthora</i> , <i>Fusarium</i>	2-5	7	8
Otros frutales	Aguacate, caqui, chirimoyo, granado, higuera, kiwi, kumquat, mango, palmera datilera, papaya, piña tropical, platanera	<i>Phytophthora</i> , <i>Fusarium</i>	2-5	7	8
Cítricos	Lima, toronja, pomelo	<i>Phytophthora</i> , <i>Fusarium</i>	2-5	7	8

